

## একীভূত শিক্ষায় শ্রবণদৃষ্টি প্রতিবন্ধী শিক্ষার্থী

শ্রবণদৃষ্টি প্রতিবন্ধিতা একটি অপ্রচলিত ধরনের প্রতিবন্ধিতা যা ২০১৩ সালের প্রতিবন্ধী ব্যক্তির অধিকার ও সুরক্ষা আইনে সংযোজিত হয়। এই ধরনের প্রতিবন্ধী ব্যক্তির সমাজে চরমভাবে অবহেলিত, কারণ এদের রয়েছে একই সাথে একাধিক প্রতিবন্ধিতা। শ্রবণদৃষ্টি প্রতিবন্ধিতা বিষয়ে তথ্য ও জ্ঞানের অভাবে শ্রবণদৃষ্টি প্রতিবন্ধী ব্যক্তির ভিষণভাবে পরিবারে ও সমাজে অবহেলিত। শ্রবণদৃষ্টি প্রতিবন্ধী ব্যক্তিদের দৈনন্দিন কর্মকাণ্ড, যোগাযোগ ও চলাচলের বিষয়ে বিদ্যমান জ্ঞানের অভাবে এই ধরনের ব্যক্তির হয়ে ওঠে পর নির্ভরশীল। পরিবার ও সমাজে শ্রবণদৃষ্টি প্রতিবন্ধিতার কারণ, এর প্রতিরোধ ও প্রতিকার বিষয়ে ধারণা ও শ্রবণদৃষ্টি প্রতিবন্ধী ব্যক্তিদের নিরাপদ চলাচল, শিক্ষা, কর্মসংস্থান ইত্যাদি বিষয়ে জ্ঞান ও দক্ষতা থাকলে তারাও মূল ধারায় সম্পৃক্ত হতে পারে। এ উদ্দেশ্যকে সামনে রেখে ছবি-কার্ডের এ সিরিজটি প্রণীত হয়েছে।

শহর ও গ্রাম অঞ্চলে আর্থ-সামাজিক উন্নয়ন কর্মকাণ্ডে দলীয় বা সামাজিক সভায় ছবি-কার্ডের এই সিরিজটি ব্যবহার করা যাবে।

সেন্টার ফর ডিজএ্যাবিলিটি ইন্ ডেভেলপমেন্ট (সিডিডি)

১৯৯৬ সাল থেকে সিডিডি বাংলাদেশের উন্নয়ন কর্মকাণ্ডে প্রতিবন্ধী জনগোষ্ঠীর সম অংশগ্রহণ ও অংশীদারিত্বের সুযোগ সৃষ্টি, পুনর্বাসন এবং সামাজিক কর্মকাণ্ডে অংশগ্রহণ নিশ্চিত করতে প্রতিবন্ধিতা বিষয়ে জ্ঞান ও দক্ষতা সৃষ্টির ক্ষেত্রে কাজ করেছে। প্রতিবন্ধিতা বিষয়ক প্রশিক্ষণ, উপকরণ তৈরি ও উন্নয়ন, গবেষণা ও মূল্যায়ন এবং কার্যক্রম পরিকল্পনা ও বাস্তবায়নে সমাজ উন্নয়নে নিয়োজিত সংস্থাসমূহকে সহায়তা প্রদান করা সিডিডি-র মূখ্য কার্যক্রম।

ধারণা প্রস্তুতি

মোঃ সাজ্জাদ কবীর

সম্পাদনায়

আনিকা রহমান লিপি

সহযোগিতায়

নিলুফার ইসলাম

ইশরাত জাহান রুপা

ফিল্ড টেষ্ট

শিরিন সুলতানা, কামাল হোসেন ও ফাতেমা আক্তার

অংকন

বিপ্লব দত্ত

কম্পিউটার গ্রাফিক্স

মোঃ শারাফাত আলী

প্রকাশকাল

১ম মুদ্রণ: চৈত্র ১৪২৫, মার্চ ২০১৯

প্রকাশক

এ.এইচ.এম. নোমান খান

নির্বাহী পরিচালক

সেন্টার ফর ডিজএ্যাবিলিটি ইন্ ডেভেলপমেন্ট (সিডিডি)

এ-১৮/৬, গেড়া, সাভার, ঢাকা-১৩৪০, বাংলাদেশ

ফোন: ০১৭১৩০২১৬৯৫, ইমেইল: cdd@bangla.net

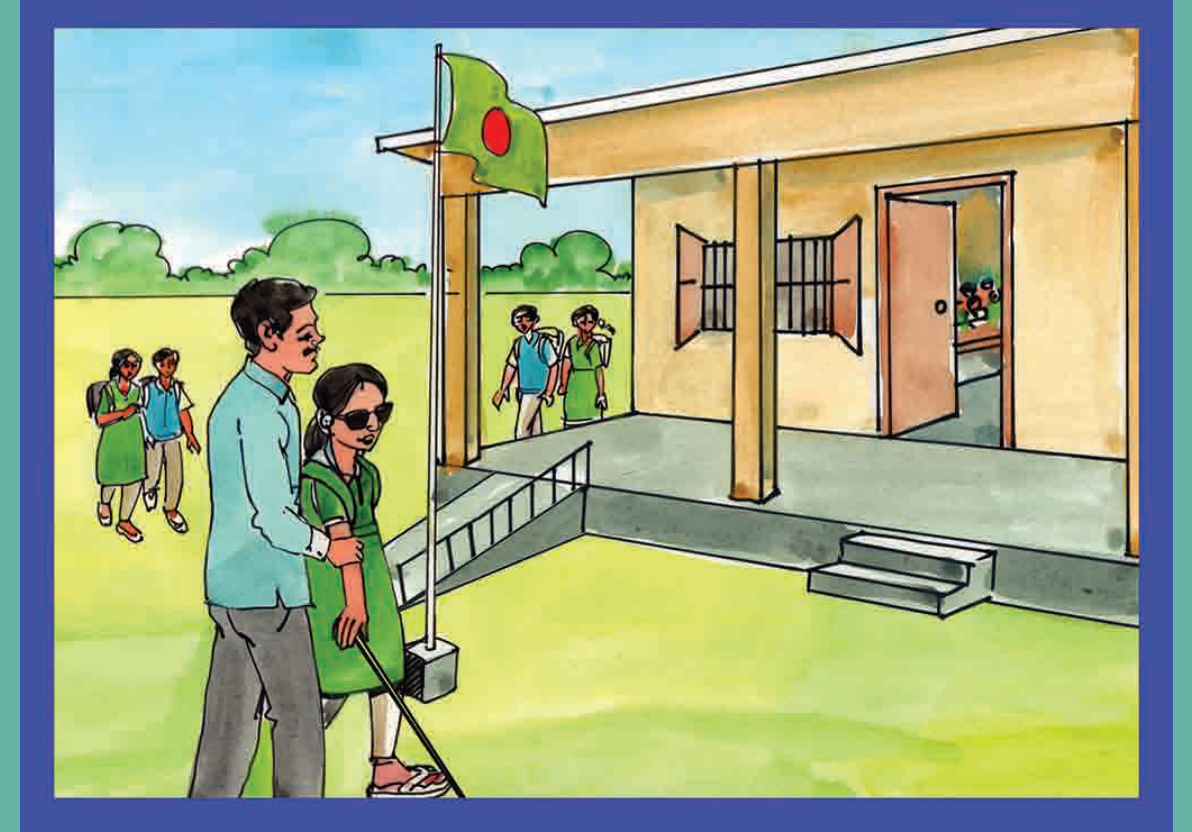
ওয়েবসাইট: www.cdd.org.bd



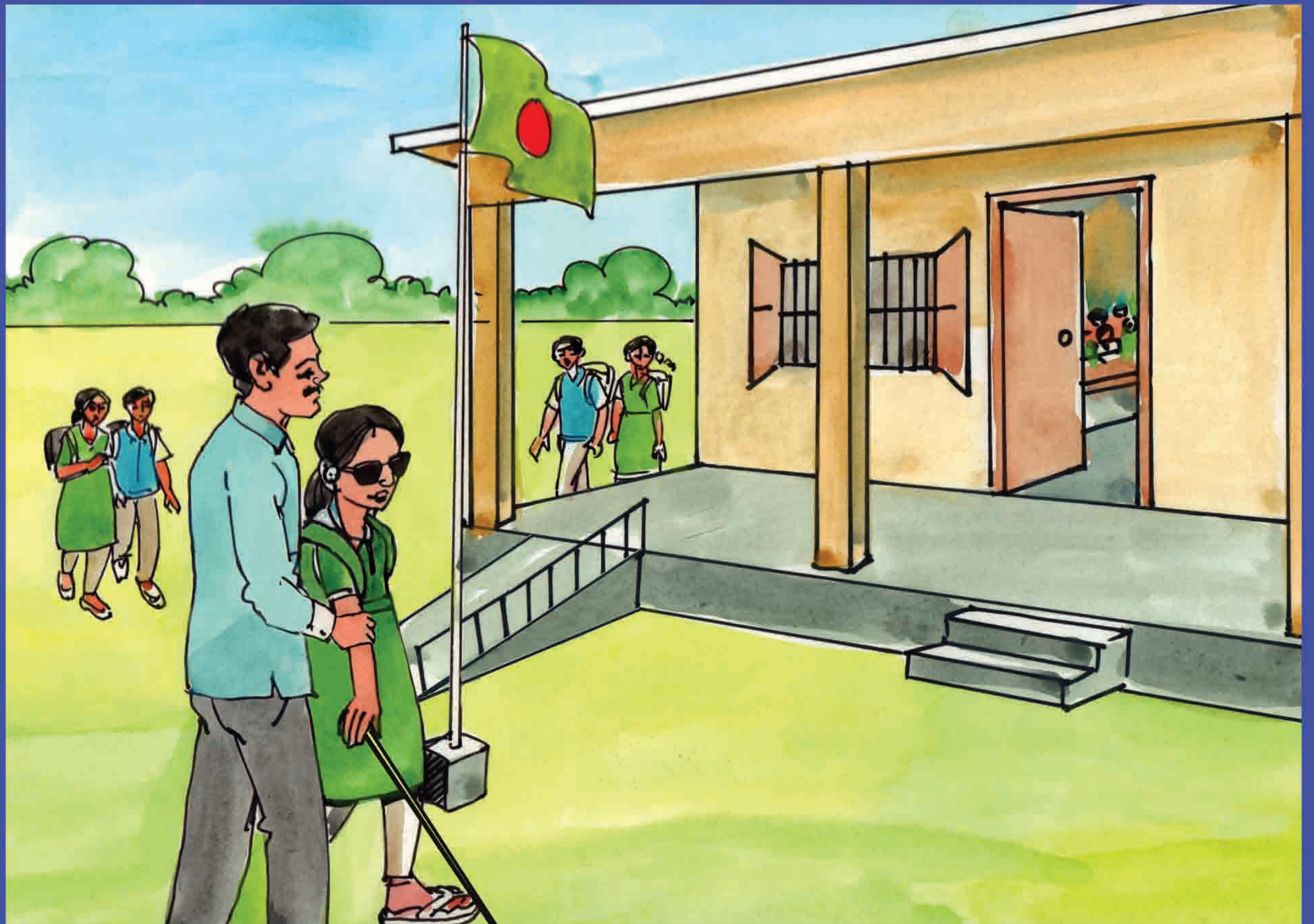
This flashcards set was developed by Centre for Disability in Development (CDD), technical supported by Sense International India, financed by Sense International and UKaid from the British people,

ISBN-984-8305-00-49

# একীভূত শিক্ষায় শ্রবণদৃষ্টি প্রতিবন্ধী শিক্ষার্থী



সেন্টার ফর ডিজএ্যাবিলিটি ইন্ ডেভেলপমেন্ট (সিডিডি)

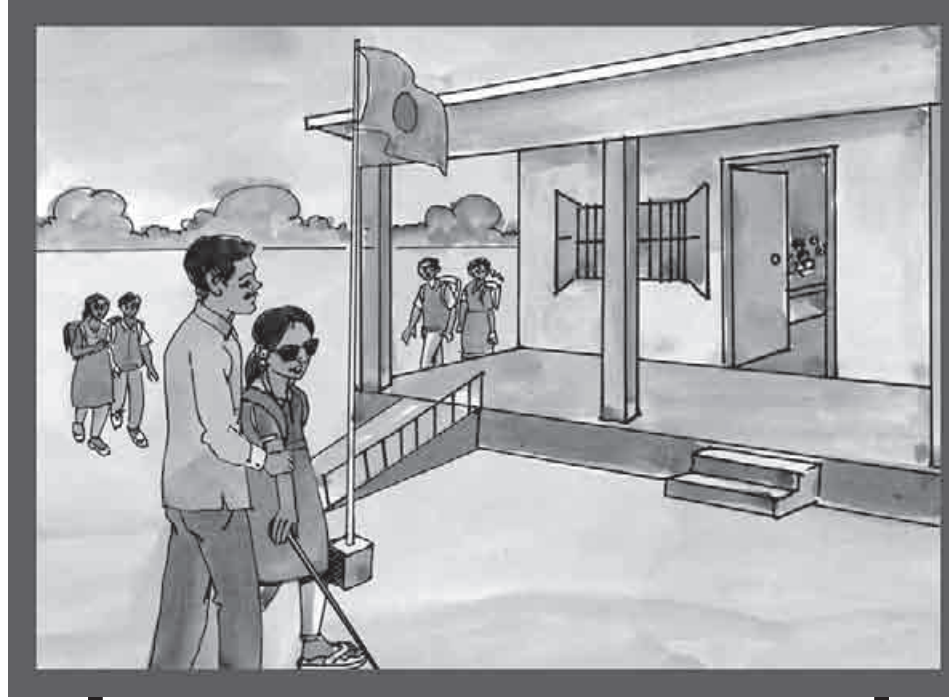




ফ্লাশ কার্ড ব্যবহারকারীর জন্য  
লক্ষ্যণীয়:

\* সামাজিক সভায় এই কার্ড  
সিরিজটি ব্যবহারের পূর্বে সিডিডি  
থেকে প্রকাশিত “শ্রবণদৃষ্টি  
প্রতিবন্ধিতা” পুস্তিকাটি ভালভাবে  
পড়ে নিতে হবে। তথ্যাবলী  
ভালভাবে পড়ে নিলে  
ব্যবহারকারীদের জন্য সুবিধা হবে;

\* কার্ডে উল্লেখিত নির্দেশনা  
শুধুমাত্র ব্যবহারকারীর জন্য।  
সভায় বার্তাটি এবং এর সাথে  
সম্পর্কিত তথ্যসমূহও আলোচনা  
করতে হবে।



### নির্দেশনা

কার্ডটি প্রদর্শন করে প্রশ্ন করুন ছবিতে কী দেখা যাচ্ছে? জানতে  
চান যে, সব সময় কি অভিভাবকরা প্রতিবন্ধী শিশুকে বিদ্যালয়ে  
নিয়ে যায়? যদি উত্তর নেতিবাচক হয়, তাহলে জানতে চান যে,  
কেন? ফিডব্যাক নেয়ার পর মূল বার্তাসমূহ ব্যাখ্যা করুন।

### বার্তা

অন্য সব শিশুদের মতো শ্রবণদৃষ্টি প্রতিবন্ধী শিশুদেরও  
রয়েছে বিদ্যালয়ে ভর্তি হবার অধিকার।

### পরবর্তী কার্ড



বিদ্যালয়ের শিক্ষক ও ব্যবস্থাপনা কমিটির  
সদস্যদের সচেতনতা, নিশ্চিত করে শ্রবণদৃষ্টি  
প্রতিবন্ধী শিশুর শিক্ষা।



শ্রবণদৃষ্টি প্রতিবন্ধিতা বিষয়ক  
অবহিতকরণ সভা



পূর্ববর্তী কার্ড

পরবর্তী কার্ড



অন্য সব শিশুদের মতো শ্রবণদৃষ্টি প্রতিবন্ধী শিশুদেরও রয়েছে বিদ্যালয়ে ভর্তি হবার অধিকার।

### নির্দেশনা

কার্ডটি প্রদর্শন করে প্রশ্ন করুন ছবিতে কী দেখা যাচ্ছে? এরপর জানতে চান যে, শুধুমাত্র অভিভাবকদের সচেতনতা কি শ্রবণদৃষ্টি প্রতিবন্ধী শিশুর শিক্ষা নিশ্চিত করতে পারবে? শ্রবণদৃষ্টি প্রতিবন্ধী শিশুর শিক্ষা নিশ্চিত করতে কার কার সহযোগিতা প্রয়োজন? মতামত শুনার পর নিচের বার্তাটি ব্যাখ্যা করুন।

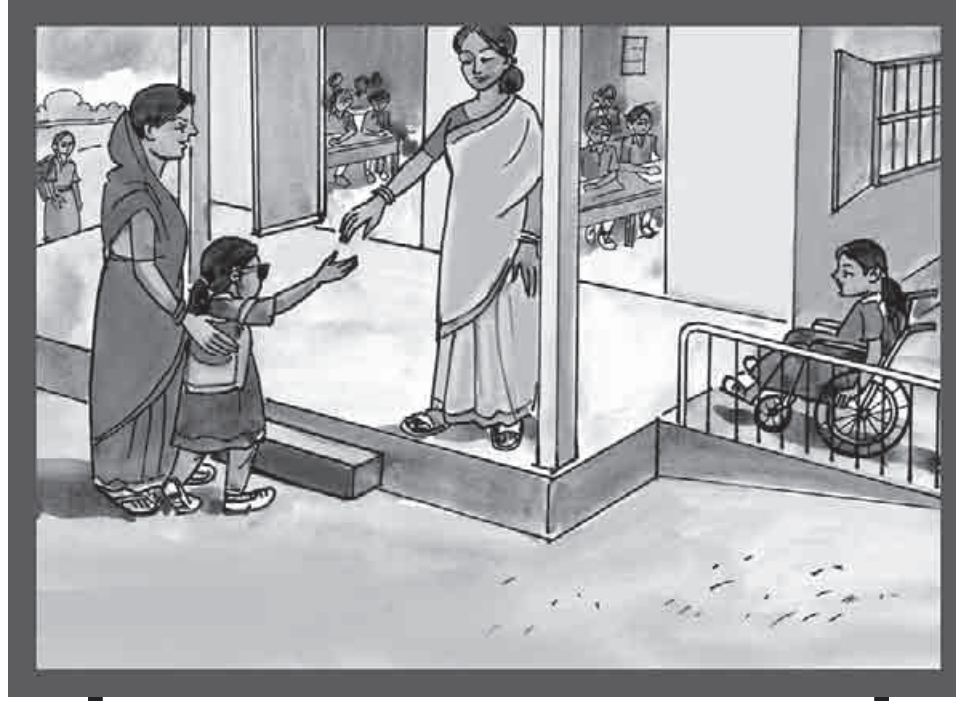
### বার্তা

বিদ্যালয়ের শিক্ষক ও ব্যবস্থাপনা কমিটির সদস্যদের সচেতনতা, নিশ্চিত করে শ্রবণদৃষ্টি প্রতিবন্ধী শিশুর শিক্ষা।



সংশ্লিষ্ট সকলের সহযোগিতাই শ্রবণদৃষ্টি প্রতিবন্ধী শিশুদের নিয়মিত উপস্থিতি নিশ্চিত করতে পারে।





পূর্ববর্তী কার্ড

পরবর্তী কার্ড



বিদ্যালয়ের শিক্ষক ও ব্যবস্থাপনা কমিটির সদস্যদের সচেতনতা, নিশ্চিত করে শ্রবণদৃষ্টি প্রতিবন্ধী শিশুর শিক্ষা।

### নির্দেশনা

কার্ডটি প্রদর্শন করে প্রশ্ন করুন ছবিতে কী দেখা যাচ্ছে? শ্রবণদৃষ্টি প্রতিবন্ধী শিশুদের বাসা থেকে বিদ্যালয়ে নিরাপদে যাতায়াতের জন্য কার কার সহযোগিতা প্রয়োজন? অংশগ্রহণকারীদের মতামত শুনার পর বিদ্যালয়ে নিয়মিত অংশগ্রহণে প্রয়োজনীয় সহায়তাগুলো ব্যাখ্যা করুন।

### বার্তা

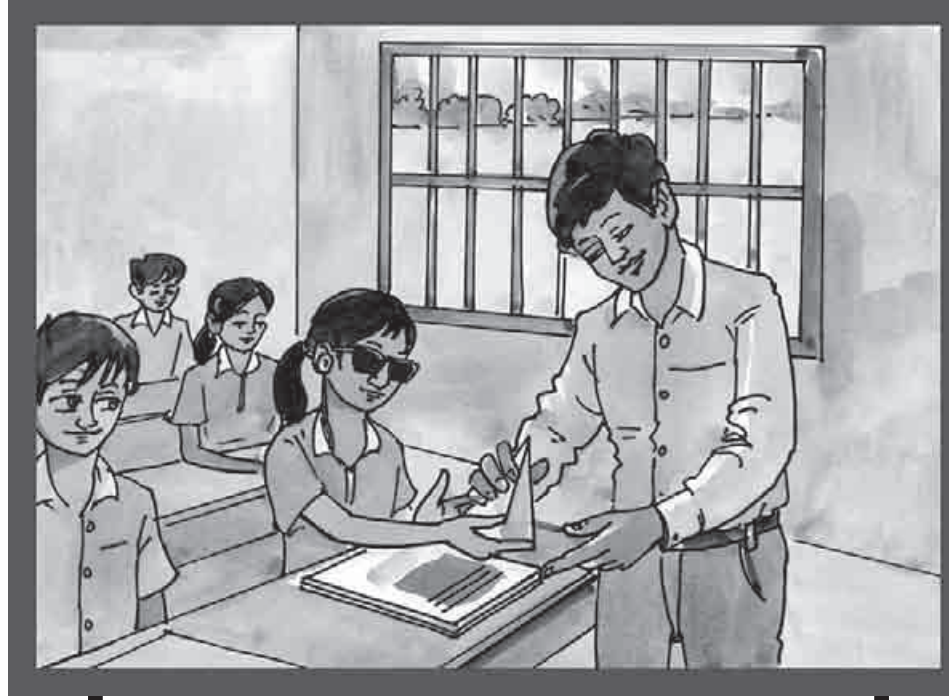
সংশ্লিষ্ট সকলের সহযোগিতাই শ্রবণদৃষ্টি প্রতিবন্ধী শিশুদের নিয়মিত উপস্থিতি নিশ্চিত করতে পারে।



যথাযথ সহযোগিতা শ্রবণদৃষ্টি প্রতিবন্ধী শিশুদের বিদ্যালয়ের কর্মকাণ্ডে পূর্ণভাবে অংশগ্রহণ নিশ্চিত করবে।







পূর্ববর্তী কার্ড

পরবর্তী কার্ড



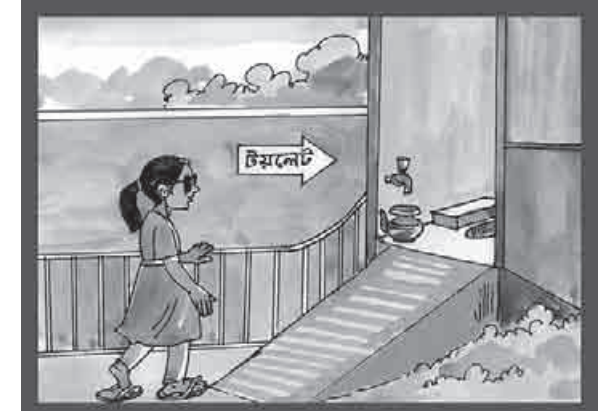
সংশ্লিষ্ট সকলের সহযোগিতাই শ্রবণদৃষ্টি প্রতিবন্ধী শিশুদের নিয়মিত উপস্থিতি নিশ্চিত করতে পারে।

### নির্দেশনা

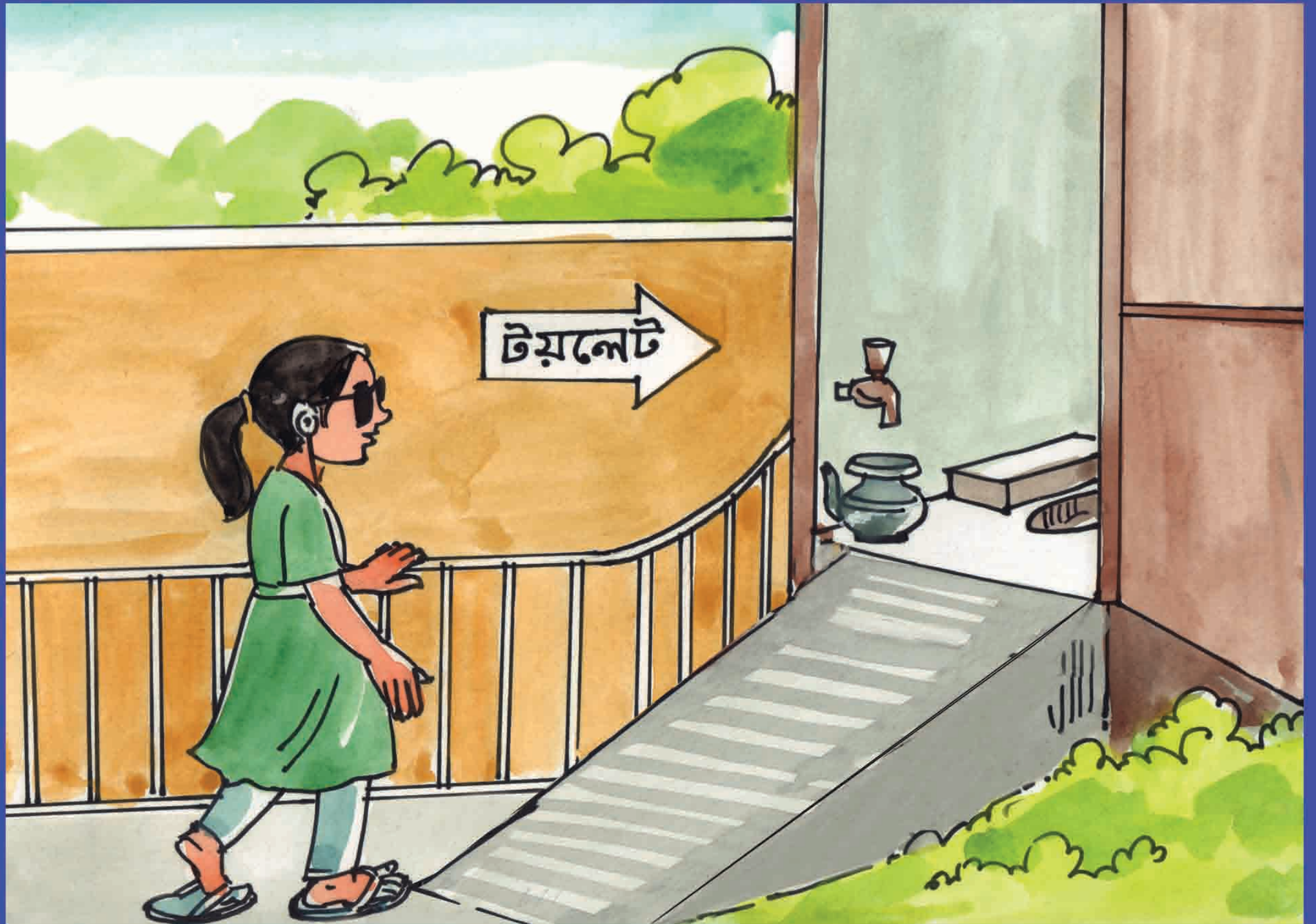
কার্ডটি প্রদর্শন করে প্রশ্ন করুন ছবিতে কী দেখা যাচ্ছে? সব শিশু কি একইভাবে শিখে? শিশুর শিখন চাহিদা অনুযায়ী সহায়তা না পেলে কী হবে? ফিডব্যাক শূনার পর শ্রবণদৃষ্টি প্রতিবন্ধী শিশুদের শিখন সহায়তার বিষয়সমূহ ব্যাখ্যা করুন।

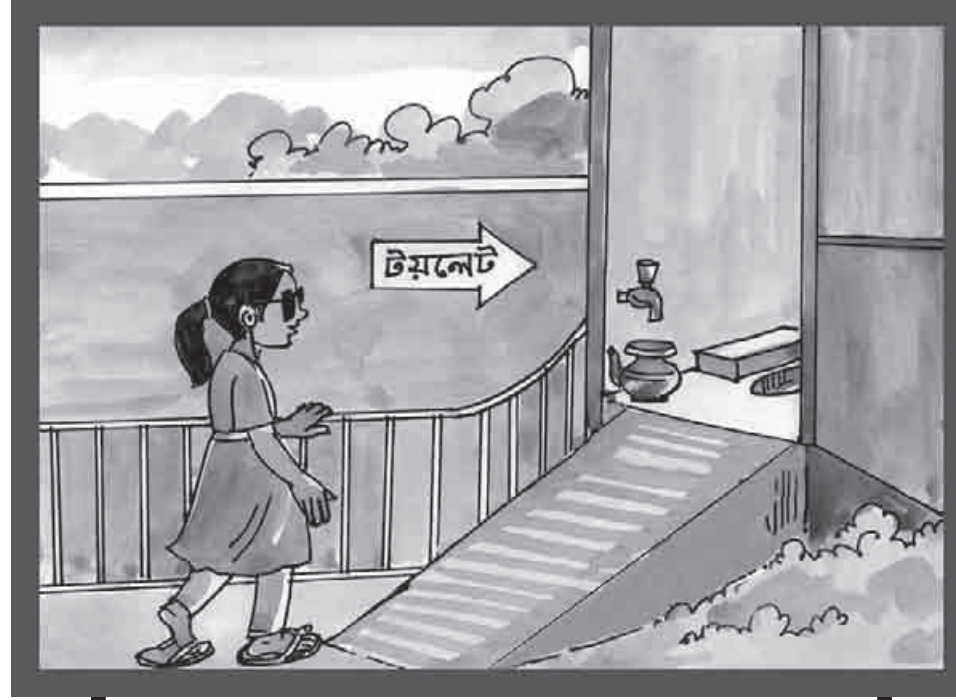
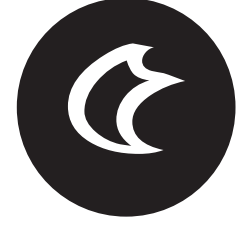
### বার্তা

যথাযথ সহযোগিতা শ্রবণদৃষ্টি প্রতিবন্ধী শিশুদের বিদ্যালয়ের কর্মকাণ্ডে পূর্ণভাবে অংশগ্রহণ নিশ্চিত করবে।



বিদ্যালয়ের অভ্যন্তরীণ অবকাঠামোগুলো প্রবেশগম্য হলে শ্রবণদৃষ্টি প্রতিবন্ধী শিশু স্ব-নির্ভরশীল হতে পারবে ও সহজে অংশগ্রহণ করতে পারবে।





পূর্ববর্তী কার্ড

পরবর্তী কার্ড



যথাযথ সহযোগিতা শ্রবণদৃষ্টি প্রতিবন্ধী শিশুদের বিদ্যালয়ের কর্মকাণ্ডে পূর্ণভাবে অংশগ্রহণ নিশ্চিত করবে।

### নির্দেশনা

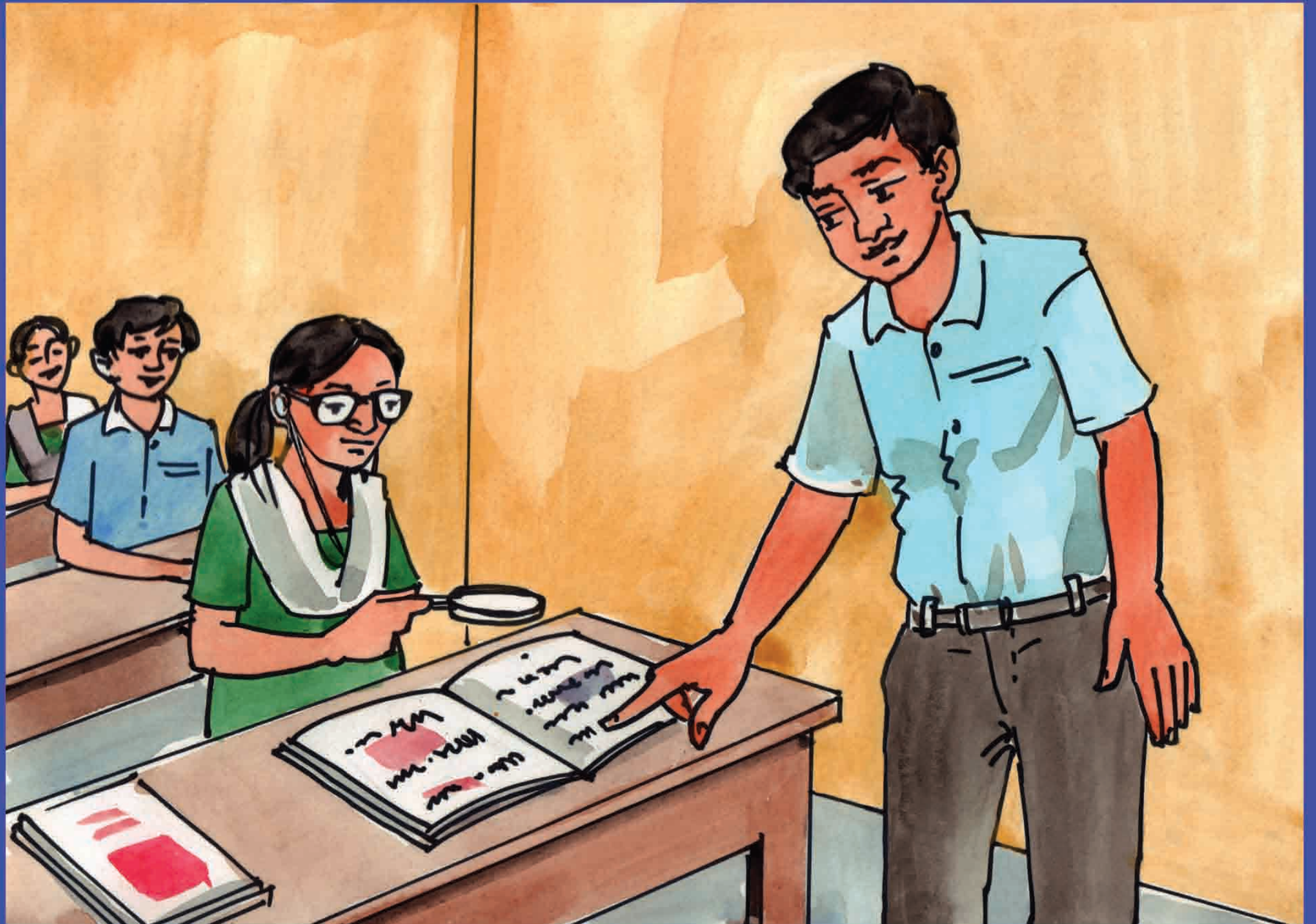
কার্ডটি প্রদর্শন করে প্রশ্ন করুন ছবিতে কী দেখা যাচ্ছে? এধরনের ব্যবস্থা থাকলে কী কী এবং কাদের উপকার হয়? উত্তরগুলো শুনে নিচের বার্তাটি ব্যাখ্যা করুন।

### বার্তা

বিদ্যালয়ের অভ্যন্তরীণ অবকাঠামোগুলো প্রবেশগম্য হলে শ্রবণদৃষ্টি প্রতিবন্ধী শিশু স্ব-নির্ভরশীল হতে পারবে ও সহজে অংশগ্রহণ করতে পারবে।



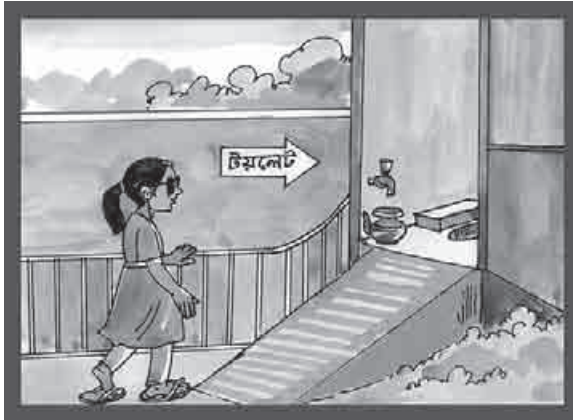
শ্রবণদৃষ্টি প্রতিবন্ধী শিশুদের প্রয়োজন, স্পর্শ উপযোগী শিক্ষা উপকরণ।





পূর্ববর্তী কার্ড

পরবর্তী কার্ড



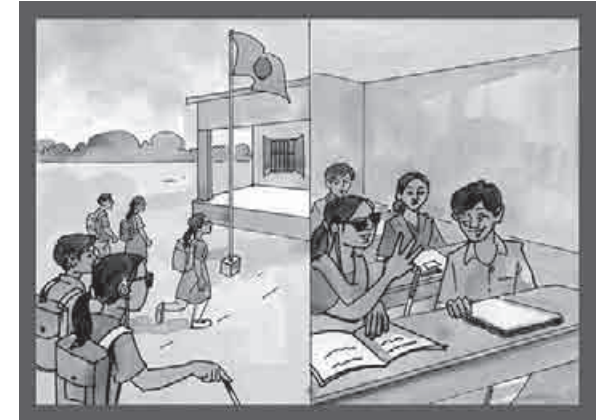
বিদ্যালয়ের অভ্যন্তরীণ অবকাঠামোগুলো প্রবেশগম্য হলে শ্রবণদৃষ্টি প্রতিবন্ধী শিশু স্ব-নির্ভরশীল হতে পারবে ও সহজে অংশগ্রহণ করতে পারবে।

### নির্দেশনা

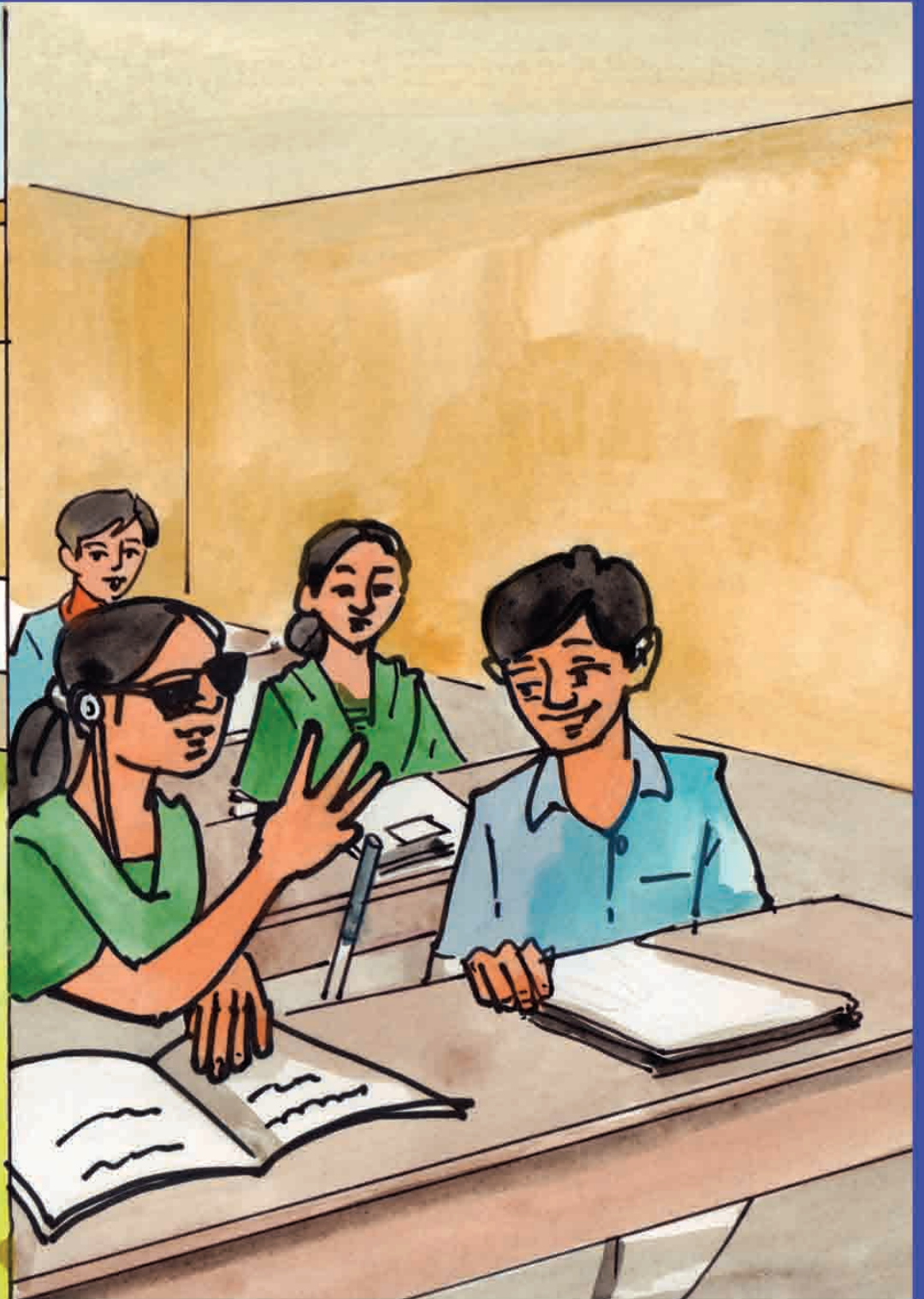
কার্ডটি প্রদর্শন করে প্রশ্ন করুন যে শ্রবণদৃষ্টি প্রতিবন্ধী শিশুরা কীভাবে পড়ালেখা করতে পারে? এই ছবিতে শিশুটি কী কী সহায়ক উপকরণ ব্যবহার করছে? ফিডব্যাকের পর শ্রবণদৃষ্টি প্রতিবন্ধী শিশুদের প্রতিবন্ধিতার মাত্রা অনুযায়ী পড়ালেখার জন্য কী কী সহায়ক উপকরণ প্রয়োজন তা ব্যাখ্যা করুন।

### বার্তা

শ্রবণদৃষ্টি প্রতিবন্ধী শিশুদের প্রয়োজন, স্পর্শ উপযোগী শিক্ষা উপকরণ।



বিদ্যালয়ে শ্রবণদৃষ্টি প্রতিবন্ধী শিশুর অংশগ্রহণ, সহপাঠীর সহযোগিতা প্রয়োজন।



পূর্ববর্তী কার্ড



পরবর্তী কার্ড



নির্দেশনা

কার্ডটি প্রদর্শন করে প্রশ্ন করুন ছবিতে কী দেখা যাচ্ছে? অভিভাবকরা কি সবসময় সহায়তা করতে পারে? শ্রেণি কক্ষে কি শুধুমাত্র শিক্ষকরাই সহযোগিতা করবে? ফিডব্যাকের পর নিচের বার্তাটি ব্যাখ্যা করুন।

বার্তা

বিদ্যালয়ে শ্রবণদৃষ্টি প্রতিবন্ধী শিশুর অংশগ্রহণ, সহপাঠীর সহযোগিতা প্রয়োজন।

সকল শিশুর ন্যায় বিদ্যালয়ের ক্রীড়া ও বিনোদনমূলক কর্মকাণ্ডে অংশগ্রহণ শ্রবণদৃষ্টি প্রতিবন্ধী শিশুর বিকাশের জন্য প্রয়োজন।



শ্রবণদৃষ্টি প্রতিবন্ধী শিশুদের প্রয়োজন, স্পর্শ উপযোগী শিক্ষা উপকরণ।







পূর্ববর্তী কার্ড

পরবর্তী কার্ড



বিদ্যালয়ে শ্রবণদৃষ্টি প্রতিবন্ধী শিশুর অংশগ্রহণ, সহপাঠীর সহযোগিতা প্রয়োজন।

### নির্দেশনা

কার্ডটি দেখিয়ে প্রশ্ন করুন যে, শ্রবণদৃষ্টি প্রতিবন্ধী ব্যক্তি কি কোনো ধরনের অনুষ্ঠানে যাওয়ার অধিকার রাখে? কী কী ধরনের অনুষ্ঠানে তারা অংশগ্রহণ করতে পারে? ফিডব্যাকের পর নিচের বার্তাটি ব্যাখ্যা করুন।

### বার্তা

সকল শিশুর ন্যায় বিদ্যালয়ের ক্রীড়া ও বিনোদনমূলক কর্মকাণ্ডে অংশগ্রহণ শ্রবণদৃষ্টি প্রতিবন্ধী শিশুর বিকাশের জন্য প্রয়োজন।



শ্রবণদৃষ্টি প্রতিবন্ধী মানুষকে সাবলম্বী করতে হলে কারিগরি শিক্ষা, দক্ষতা বৃদ্ধি বা বৃত্তিমূলক প্রশিক্ষণ নিশ্চিত করা প্রয়োজন।



পূর্ববর্তী কার্ড



পরবর্তী কার্ড



সকল শিশুর ন্যায় বিদ্যালয়ের ক্রীড়া ও বিনোদনমূলক কর্মকাণ্ডে অংশগ্রহণ শ্রবণদৃষ্টি প্রতিবন্ধী শিশুর বিকাশের জন্য প্রয়োজন।

নির্দেশনা

কার্ডটি প্রদর্শন করে জানতে চান যে, এই ছবিতে কী দেখা যাচ্ছে? শ্রবণদৃষ্টি প্রতিবন্ধী ব্যক্তির কি স্বাবলম্বী হতে পারে? ফিডব্যাকের পর শ্রবণদৃষ্টি প্রতিবন্ধী ব্যক্তিদের উপযোগী কিছু দক্ষতা বা বৃদ্ধির বা বৃত্তিমূলক প্রশিক্ষণ, আয়মূলক কর্মকাণ্ডে অংশগ্রহণ ও কর্মসংস্থান সম্পর্কে আলোচনা করুন।

বার্তা

শ্রবণদৃষ্টি প্রতিবন্ধী মানুষকে সাবলম্বী করতে হলে কারিগরি শিক্ষা, দক্ষতা বৃদ্ধি বা বৃত্তিমূলক প্রশিক্ষণ নিশ্চিত করা প্রয়োজন।



যথাযথ শিক্ষা ও প্রশিক্ষণ, গড়বে শ্রবণদৃষ্টি প্রতিবন্ধী মানুষের স্বাবলম্বী জীবন।

শুদ্র উদ্যোগদের  
বার্ষিক সম্মেলন



পূর্ববর্তী কার্ড

শ্রবণদৃষ্টি প্রতিবন্ধী মানুষকে সাবলম্বী করতে হলে কারিগরি শিক্ষা, দক্ষতা বৃদ্ধি বা বৃত্তিমূলক প্রশিক্ষণ নিশ্চিত করা প্রয়োজন।

নির্দেশনা

কার্ডটি প্রদর্শন করে প্রশ্ন করুন- শ্রবণদৃষ্টি প্রতিবন্ধী ব্যক্তির কি নেতৃত্বমূলক ভূমিকা রাখতে পারে? তারা যাতে এ ধরনের অবস্থানে আসতে পারে, তার জন্য আমাদের কী করণীয়? ফিডব্যাকের পর নিচের বার্তাটি ব্যাখ্যা করুন।

বার্তা

যথাযথ শিক্ষা ও প্রশিক্ষণ, গড়বে শ্রবণদৃষ্টি প্রতিবন্ধী মানুষের সাবলম্বী জীবন।

# একীভূত শিক্ষায় শ্রবণদৃষ্টি প্রতিবন্ধী শিক্ষার্থী

শ্রবণদৃষ্টি প্রতিবন্ধিতা একটি অপ্রচলিত ধরনের প্রতিবন্ধিতা যা ২০১৩ সালের প্রতিবন্ধী ব্যক্তির অধিকার ও সুরক্ষা আইনে সংযোজিত হয়। এই ধরনের প্রতিবন্ধী ব্যক্তির সমাজে চরমভাবে অবহেলিত, কারণ এদের রয়েছে একই সাথে একাধিক প্রতিবন্ধিতা। শ্রবণদৃষ্টি প্রতিবন্ধিতা বিষয়ে তথ্য ও জ্ঞানের অভাবে শ্রবণদৃষ্টি প্রতিবন্ধী ব্যক্তির ভিষণভাবে পরিবারে ও সমাজে অবহেলিত। শ্রবণদৃষ্টি প্রতিবন্ধী ব্যক্তিদের দৈনন্দিন কর্মকাণ্ড, যোগাযোগ ও চলাচলের বিষয়ে বিদ্যমান জ্ঞানের অভাবে এই ধরনের ব্যক্তির হয়ে ওঠে পর নির্ভরশীল। পরিবার ও সমাজে শ্রবণদৃষ্টি প্রতিবন্ধিতার কারণ, এর প্রতিরোধ ও প্রতিকার বিষয়ে ধারণা ও শ্রবণদৃষ্টি প্রতিবন্ধী ব্যক্তিদের নিরাপদ চলাচল, শিক্ষা, কর্মসংস্থান ইত্যাদি বিষয়ে জ্ঞান ও দক্ষতা থাকলে তারাও মূল ধারায় সম্পৃক্ত হতে পারে। এ উদ্দেশ্যকে সামনে রেখে ছবি-কার্ডের এ সিরিজটি প্রণীত হয়েছে।

শহর ও গ্রাম অঞ্চলে আর্থ-সামাজিক উন্নয়ন কর্মকাণ্ডে দলীয় বা সামাজিক সভায় ছবি-কার্ডের এই সিরিজটি ব্যবহার করা যাবে।

সেন্টার ফর ডিজএ্যাবিলিটি ইন্ ডেভেলপমেন্ট (সিডিডি)

১৯৯৬ সাল থেকে সিডিডি বাংলাদেশের উন্নয়ন কর্মকাণ্ডে প্রতিবন্ধী জনগোষ্ঠীর সম অংশগ্রহণ ও অংশীদারিত্বের সুযোগ সৃষ্টি, পুনর্বাসন এবং সামাজিক কর্মকাণ্ডে অংশগ্রহণ নিশ্চিত করতে প্রতিবন্ধিতা বিষয়ে জ্ঞান ও দক্ষতা সৃষ্টির ক্ষেত্রে কাজ করেছে। প্রতিবন্ধিতা বিষয়ক প্রশিক্ষণ, উপকরণ তৈরি ও উন্নয়ন, গবেষণা ও মূল্যায়ন এবং কার্যক্রম পরিকল্পনা ও বাস্তবায়নে সমাজ উন্নয়নে নিয়োজিত সংস্থাসমূহকে সহায়তা প্রদান করা সিডিডি-র মূখ্য কার্যক্রম।

ধারণা প্রস্তুতি

মোঃ সাজ্জাদ কবীর

সম্পাদনায়

আনিকা রহমান লিপি

সহযোগিতায়

নিলুফার ইসলাম

ইশরাত জাহান রূপা

ফিল্ড টেষ্ট

শিরিন সুলতানা, কামাল হোসেন ও ফাতেমা আক্তার

অংকন

বিপ্লব দত্ত

কম্পিউটার গ্রাফিক্স

মোঃ শারাফাত আলী

প্রকাশকাল

১ম মুদ্রণ: চৈত্র ১৪২৫, মার্চ ২০১৯

প্রকাশক

এ.এইচ.এম. নোমান খান

নির্বাহী পরিচালক

সেন্টার ফর ডিজএ্যাবিলিটি ইন্ ডেভেলপমেন্ট (সিডিডি)

এ-১৮/৬, গেণ্ডা, সাভার, ঢাকা-১৩৪০, বাংলাদেশ

ফোন: ০১৭১৩০২১৬৯৫, ইমেইল: cdd@bangla.net

ওয়েবসাইট: www.cdd.org.bd



This flashcards set was developed by Centre for Disability in Development (CDD), technical supported by Sense International India, financed by Sense International and UKaid from the British people,

ISBN-984-8305-00-49