

# Cómo asistir a una persona con sordoceguera en espacios públicos



Versión en lectura fácil

Este documento es una versión en lectura fácil de un ensayo sobre el deporte y el derecho a la integración de las personas con sordoceguera en el Perú.

No es un texto legal.

Si quieres conocer exactamente lo que dicen las leyes, puedes revisar:

- La Constitución Política del Perú.
- La Ley N.º 29973, Ley General de la Persona con Discapacidad.
- La Ley N.º 29524, Ley que reconoce la sordoceguera como discapacidad única.
- La Ley N.º 28036, Ley de Promoción y Desarrollo del Deporte.



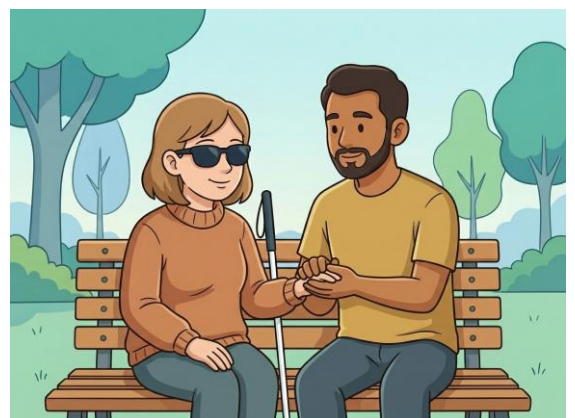
- La Convención sobre los Derechos de las Personas con Discapacidad.

Al final del documento hay una lista con lo que contiene este texto.

## 1. Qué hay en este documento

Este texto explica cómo ayudar correctamente a una persona sordociega en la calle:

- Cómo acercarse por primera vez.
- Cómo ofrecer tu ayuda de forma respetuosa.
- Cómo caminar juntos con seguridad.
- Cómo avisar sobre obstáculos o peligros.

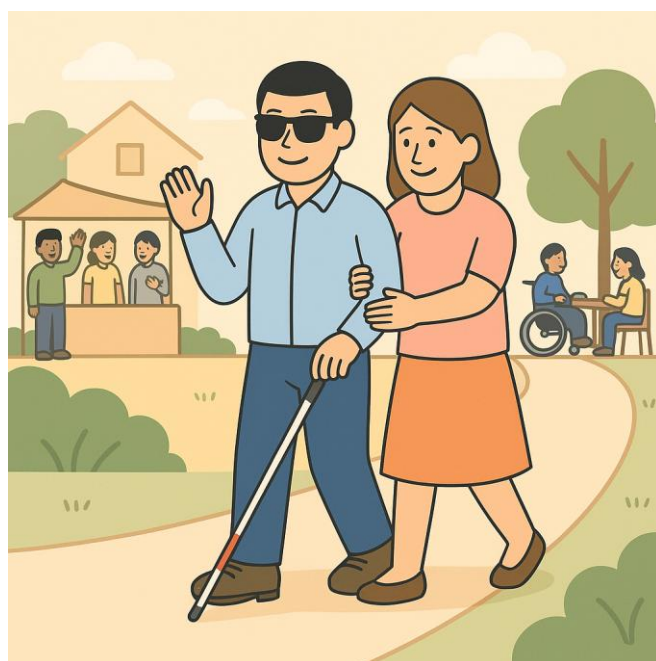


El objetivo es que las personas con sordoceguera puedan desplazarse por espacios públicos con confianza y respeto a su autonomía.



## 2. Qué significan algunas palabras

- Sordoceguera: Una discapacidad que afecta la vista y el oído al mismo tiempo.
- Bastón bicolor: Es el bastón con franjas rojas y blancas que indica que la persona es sordociega.
- Técnica de guía vidente: Es la forma en que una persona guía a otra de manera segura usando el brazo.



- Autonomía: Es el derecho de cada persona a tomar sus propias decisiones.

### 3. Las ideas principales

- Siempre debes preguntar antes de actuar. No todas las personas necesitan la misma ayuda.
- La comunicación debe ser clara y adaptarse a la persona.
- El entorno físico (como calles o plazas) puede tener barreras que dificultan el paso.
- Brindar apoyo es una forma de garantizar el derecho a la igualdad.



#### 4. Cómo acercarse y comunicarse

Para que la persona sepa que estás ahí, debes seguir estos pasos:

- Hazte notar: Toca suavemente su brazo o su hombro para que sepa que hay alguien cerca.
- Identifícate: Si la persona tiene algo de resto auditivo, háblale claro. Si no, permite que toque tu mano para usar el sistema que prefiera.
- Pregunta primero: Escribe en su palma o usa señas para preguntar: "¿Necesitas ayuda?".

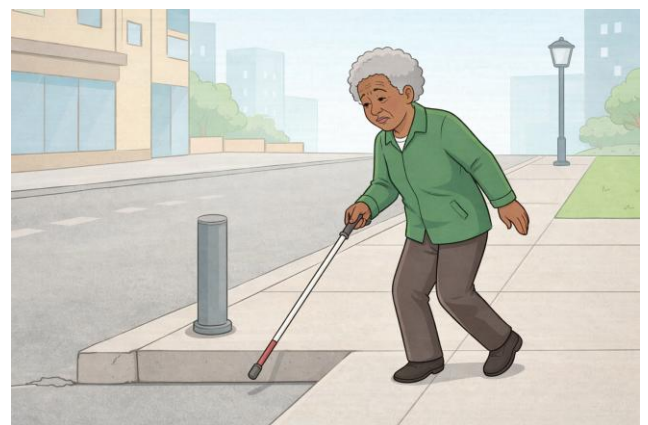


- Ten paciencia: Espera a que la persona te indique cómo quiere comunicarse contigo.

## 5. Cómo caminar juntos (Técnica de guía)

Si la persona acepta que la guíes, sigue estas reglas de seguridad:

- Ofrece tu brazo: Deja que la persona se agarre de tu brazo, justo por encima del codo.
- Camina un paso adelante: Así ella podrá sentir tus movimientos y saber si te detienes o giras.



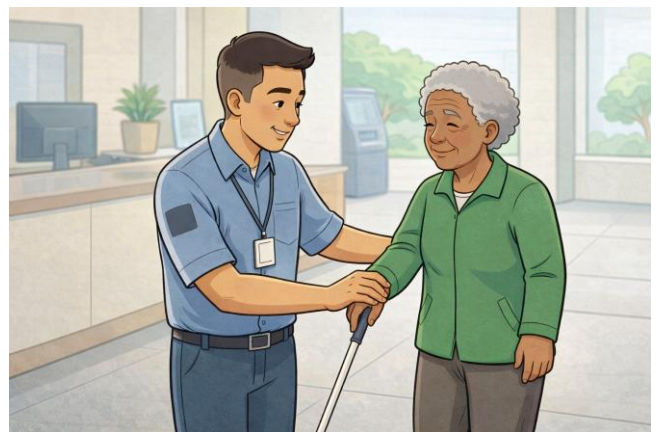
- **Avisa los cambios:**  
Informa si hay escaleras (si suben o bajan), rampas o si el suelo cambia.
- **Puertas y pasillos:** Si el camino es estrecho, pon tu brazo detrás de tu espalda para que la persona se coloque detrás de ti.



## 6. Qué debe mejorar en la ciudad

Para que las personas con sordoceguera estén seguras, el Estado y la sociedad deben trabajar en:

- Infraestructura accesible: Calles sin huecos, veredas niveladas y semáforos con sonido y vibración.
- Señalética táctil: Mapas o carteles que se puedan leer con las manos.
- Capacitación: Que los trabajadores públicos sepan cómo ayudar correctamente.



- Eliminar la discriminación:  
Asegurar que todos sean tratados con el mismo respeto.

## 7. Conclusión

Asistir a una persona con sordoceguera es un acto de respeto y ciudadanía.

No se trata de hacer todo por ellos, sino de ser el apoyo necesario para que ejerzan su derecho a moverse libremente.

Una sociedad informada es una sociedad más justa e igualitaria.



¿Qué hay en este documento?

- Este tema
- Qué significan algunas palabras
- Las ideas principales
- Cómo acercarse y comunicarse
- Cómo caminar juntos
- Qué debe mejorar en la ciudad
- Conclusión

